



INSTITUUT VOOR HET TRANSPORT LANGS DE BINNENWATEREN vzw

In samenwerking met

**FEDERALE OVERHEIDSDIENST MOBILITEIT EN VERVOER
Vervoer te Land
Binnenvaart**

MARKTOBSERVATIE:

**BINNENVAARTVLOOT TOEBEHOREND AAN IN BELGIE GEVESTIGDE EIGENAARS
LADINGEN EN LOSSINGEN MET BINNENSCHEPEN OP BELGISCHE WATERWEGEN**

4^{de} KWARTAAL 2010

**Info:
Drukpersstraat 19 - 1000 BRUSSEL
Tel : +32(0)2-217.09.67 - Fax : +32(0)2-219.91.86
f.swiderski@itb-info.be
0409.855.484**

I. VLOOTGEGEVENS

De hiernavolgende tabellen zijn opgesteld aan de hand van de informatie opgenomen in het bestand van binnenschepen dat als basis dient voor de uitreiking van exploitatievergunningen. De tabellen geven de vloot van de actieve binnenschepen, toebehorend aan in België gevestigde eigenaars op 31 december 2010.

1. DROGE LADINGSCHEPEN

Vloot toebehorend aan in België gevestigde ondernemers

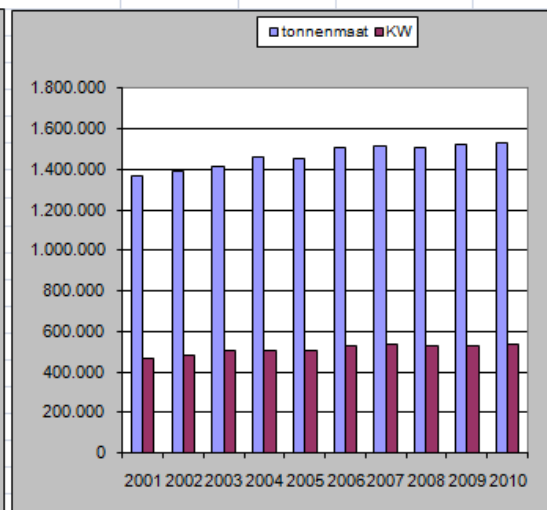
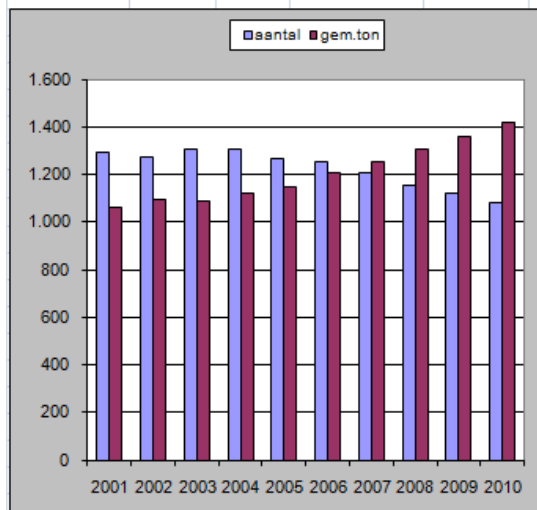
31.12.2010

1.1. Gegevens per type en tonnageklasse

DROGE LADING	sleepschepen		motorschepen			duwbakken		totalen	
	aantal	tonnenmaat	aantal	tonnenmaat	KW	aantal	tonnenmaat	aantal	tonnenmaat
25/250 t	1	232	2	289	345	12	2.240	15	2.761
251/450 t	0	0	196	72.241	41.910	36	13.480	232	85.721
451/650 t	0	0	87	49.525	27.075	27	15.361	114	64.886
651/850 t	0	0	78	56.757	30.799	5	3.802	83	60.559
851/1000 t	0	0	55	51.175	26.720	4	3.786	59	54.961
1001/1500 t	0	0	209	254.947	131.843	19	23.508	228	278.455
1501 /2000 t	0	0	64	107.226	53.871	11	20.155	75	127.381
2001/2500 t	0	0	38	85.365	41.034	18	43.220	56	128.585
2501/3000 t	0	0	40	110.603	53.092	44	124.689	84	235.292
3001 en +	1	3.564	79	288.644	127.593	57	202.829	137	495.037
totalen	2	3.796	848	1.076.772	534.282	233	453.070	1.083	1.533.638

1.2. Evolutie van de vloot sedert 31/12/2001

Toestand op	aantal	index	tonnenmaat	index	KW	index	gem.ton	index
31.12.2010	1.083	84	1.533.638	112	534.742	114	1.416	133
31.12.2009	1.119	87	1.524.409	111	532.648	114	1.362	128
31.12.2008	1.157	90	1.510.823	110	531.032	113	1.306	123
31.12.2007	1.208	94	1.516.011	111	535.810	114	1.255	118
31.12.2006	1.250	97	1.511.203	110	529.434	113	1.209	114
31.12.2005	1.265	98	1.450.091	106	505.766	108	1.146	108
31.12.2004	1.304	101	1.463.454	107	509.726	109	1.122	106
31.12.2003	1.304	101	1.415.261	103	507.006	108	1.085	102
31.12.2002	1.272	99	1.391.711	102	485.124	104	1.094	103
31.12.2001	1.291	100	1.370.286	100	468.627	100	1.061	100

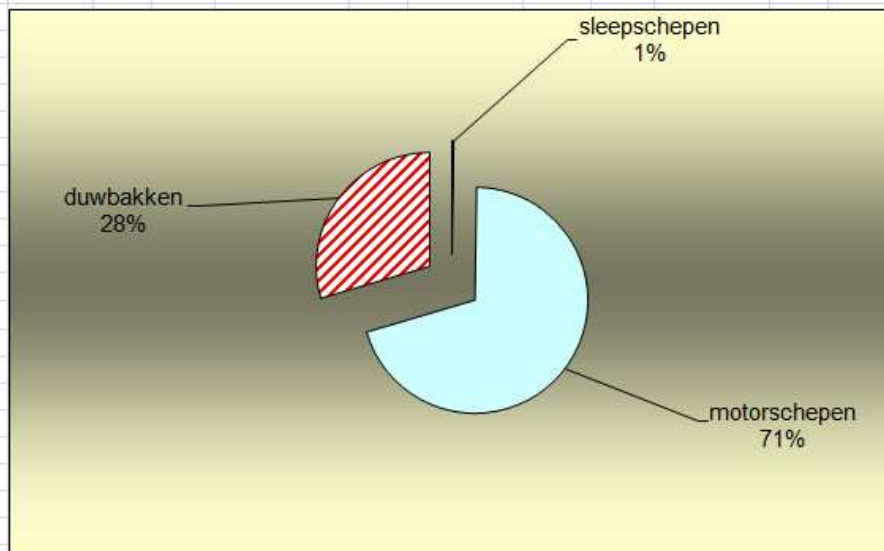


1.3. Samenstelling van de vloot volgens bouwjaar													31.12.2010		
	sleepschepen - chalar			motorschepen - automoteurs					duwbakken - barges			totalen - totaux			
	(1)	(2)	(3)	(1)	(2)	(3)	(4)	(5)	(1)	(2)	(3)	(1)	(2)	(3)	
1900/09	0	0	0	8	7.933	1	3.379	1	1	1.828	0	9	9.761	1	
1910/19	0	0	0	15	17.830	2	8.972	2	0	0	0	15	17.830	1	
1920/29	0	0	0	47	42.837	4	20.181	4	4	4.406	1	51	47.243	3	
1930/39	0	0	0	24	18.808	2	9.033	2	7	4.034	1	31	22.842	1	
1940/49	0	0	0	33	30.225	3	16.064	3	0	0	0	33	30.225	2	
1950/59	0	0	0	236	188.084	17	100.414	19	3	1.077	0	239	189.161	12	
1960/69	1	232	6	267	213.021	20	113.055	21	29	31.262	7	297	244.515	16	
1970/79	0	0	0	63	105.889	10	50.493	9	13	33.074	7	76	138.963	9	
1980/89	0	0	0	26	53.454	5	24.570	5	65	187.453	41	91	240.907	16	
1990/99	1	3.564	94	32	81.384	8	40.213	8	28	64.648	14	61	149.596	10	
2000/09	0	0	0	96	314.044	29	146.583	27	83	125.288	28	179	439.332	29	
2010/19	0	0	0	1	3.263	0	1.326	0	0	0	0	1	3.263	0	
totaal	2	3.796	100	848	1.076.772	100	534.283	100	233	453.070	100	1.083	1.533.638	100	
gem. ouderdom	34,03			47,19					24,71						

- (1) = aantal schepen
- (2) = tonnenmaat
- (3) = aandeel in % t.o.v. de totale tonnenmaat
- (4) = vermogen in KW
- (5) = aandeel in % t.o.v. het totale vermogen in KW

1.4. Verdeling van de vloot volgens type schip

31.12.2010



2. TANKSCHEPEN

Vloot toebehorend aan in België gevestigde ondernemers

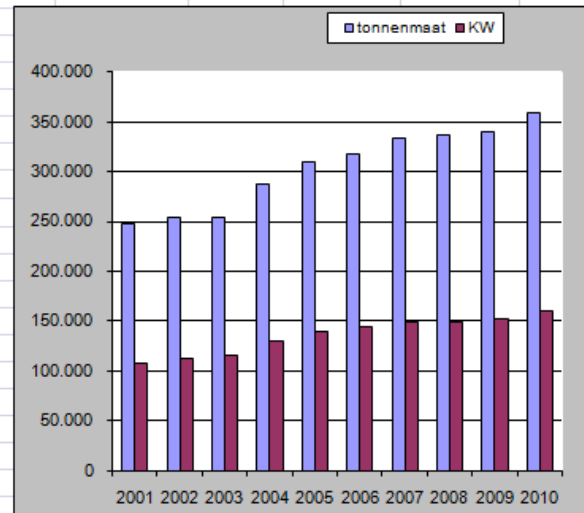
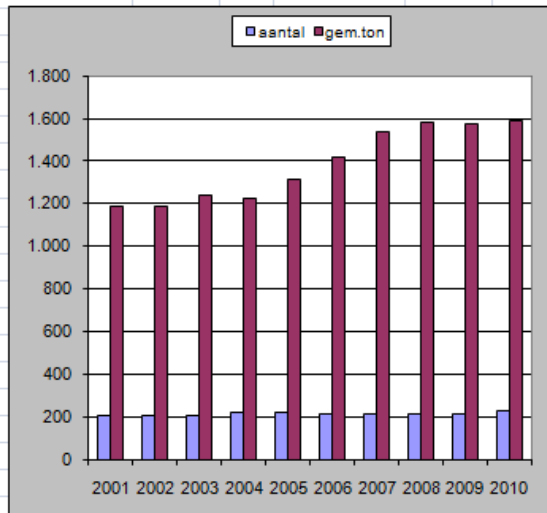
31.12.2010

2.1. Gegevens per type en tonnageklasse

TANK SCHEPEN	sleepschepen		motorschepen			duwbakken		totalen	
	aantal	tonnenmaat	aantal	tonnenmaat	KW	aantal	tonnenmaat	aantal	tonnenmaat
25/250 t	0	0	31	3.371	4.569	0	0	31	3.371
251/450 t	1	420	26	9.942	6.040	0	0	27	10.362
451/650 t	0	0	15	8.443	4.672	0	0	15	8.443
651/850 t	0	0	6	4.188	2.205	1	726	7	4.914
851/1000 t	0	0	7	6.643	4.210	1	929	8	7.572
1001/1500 t	0	0	46	57.079	31.390	2	2.377	48	59.456
1501 /2000 t	0	0	15	25.462	12.751	0	0	15	25.462
2001/2500 t	0	0	19	43.189	18.969	2	4.561	21	47.750
2501/3000 t	0	0	20	56.825	25.494	1	2.923	21	59.748
3001 en +	0	0	32	127.831	50.533	1	4.299	33	132.130
totalen	1	420	217	342.973	160.833	8	15.815	226	359.208

2.2. Evolutie van de vloot sedert 31/12/2001

Toestand op	aantal	index	tonnenmaat	index	KW	index	gem.ton	index
31.12.2010	226	109	359.208	145	162.399	150	1.589	134
30.12.2009	216	104	340.697	138	151.599	140	1.577	133
31.12.2008	213	102	336.233	136	148.902	137	1.579	133
31.12.2007	217	104	333.737	135	149.198	138	1.538	129
31.12.2006	216	104	317.255	128	143.818	133	1.415	119
31.12.2005	219	105	309.984	125	140.077	129	1.313	111
31.12.2004	219	105	287.543	116	129.647	120	1.226	103
31.12.2003	208	100	254.935	103	114.844	106	1.237	104
31.12.2002	205	99	253.567	103	112.357	104	1.188	100
31.12.2001	208	100	247.106	100	108.422	100	1.188	100



2.3. Samenstelling van de vloot volgens bouwjaar

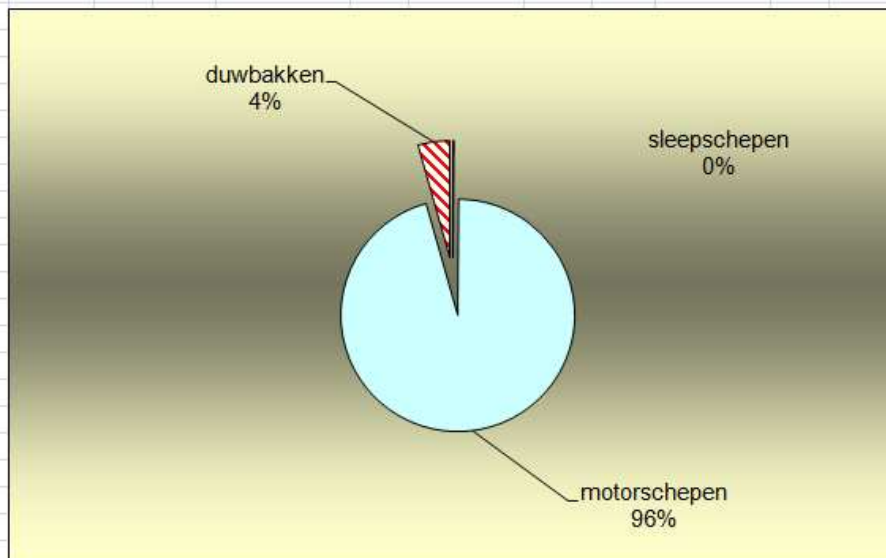
31.12.2010

	sleepschepen			motorschepen					duwbakken			totalen		
	(1)	(2)	(3)	(1)	(2)	(3)	(4)	(5)	(1)	(2)	(3)	(1)	(2)	(3)
1900/09	0	0	0	1	1.535	0	485	0	0	0	0	1	1.535	0
1910/19	0	0	0	2	815	0	299	0	0	0	0	2	815	0
1920/29	0	0	0	4	1.973	1	1.150	1	0	0	0	4	1.973	1
1930/39	1	420	100	4	1.639	0	996	1	0	0	0	5	2.059	1
1940/49	0	0	0	5	1.518	0	1.471	1	0	0	0	5	1.518	0
1950/59	0	0	0	35	30.321	9	16.640	10	0	0	0	35	30.321	8
1960/69	0	0	0	46	36.511	11	19.719	12	1	1.103	7	47	37.614	10
1970/79	0	0	0	33	61.376	18	28.873	18	1	2.923	18	34	64.299	18
1980/89	0	0	0	21	40.423	12	17.537	11	3	5.836	37	24	46.259	13
1990/99	0	0	0	14	17.252	5	10.013	6	1	929	6	15	18.181	5
2000/09	0	0	0	52	149.610	44	63.650	40	2	5.024	32	54	154.634	43
totaal	1	420	100	217	342.973	100	160.833	100	8	15.815	100	226	359.208	100
gem. ouderdom	80,06			35,12					22,68					

- (1) = aantal schepen
- (2) = tonnenmaat
- (3) = aandeel in % t.o.v. de totale tonnenmaat
- (4) = vermogen in KW
- (5) = aandeel in % t.o.v. het totale vermogen in KW

2.4. Verdeling van de vloot volgens type schip

31.12.2010



3. DUW- EN/OF SLEEPBOTEN						
Vloot toebehorend aan in België gevestigde ondernemers						31.12.2010
3.1. Gegevens per type en vermogensklasse						
DUW-EN/OF SLEEPBOTEN	aantal		tonnenmaat		kw	
< 301 kw	53		911		11.573	
301 -1000 kw	54		2.018		29.838	
1001 kw/+	8		593		10.033	
totaal	115		3.522		51.444	
3.2. Evolutie van de vloot sedert 31.12.2001						
Toestand op	aantal	index	tonnenmaat	index	kw	index
31.12.2010	115	146	3.522	111	51.444	131
31.12.2009	116	147	3.426	108	50.381	128
31.12.2008	123	156	3.682	116	52.978	135
31.12.2007	127	161	3.951	125	57.017	145
31.12.2006	118	149	4.323	136	54.503	139
31.12.2005	119	151	4.466	141	54.511	139
31.12.2004	120	152	4.708	148	53.338	136
31.12.2003	112	142	4.421	139	50.827	129
31.12.2002	95	120	3.994	126	45.235	115
31.12.2001	79	100	3.173	100	39.337	100
3.3. Samenstelling van de vloot volgens bouwjaar						
	aantal	tonnenmaat	(1)	kw	(2)	
< 1899	2	27	1	270	1	
1900/09	1	20	1	441	1	
1910/19	2	24	1	559	1	
1920/29	13	355	10	4.143	8	
1930/39	11	142	4	3.129	6	
1940/49	11	229	6	3.871	8	
1950/59	16	336	10	5.033	10	
1960/69	17	517	15	9.105	18	
1970/79	19	770	22	9.102	18	gem. ouderdom
1980/89	10	383	11	4.871	9	
1990/99	7	335	10	3.243	6	
2000/09	6	386	11	7.677	15	
totaal	115	3.524	100	51.444	100	
(1) = aandeel in % t.o.v. de totale tonnenmaat						
(2) = aandeel in % t.o.v. het totale vermogen in KW						

II. GEGEVENS ACTIVITEIT

In de volgende tabellen en grafieken wordt getracht een beeld te geven van de totale binnenvaartactiviteit op de Belgische waterwegen. Dit gebeurt door verwerking van cijfermateriaal afkomstig van de waterwegbeheerders en havenbedrijven.

Omdat de goederenstromen niet steeds duidelijk uitsplitsbaar zijn volgens herkomst en bestemming kan een beeld van de totale binnenvaartactiviteit in België slechts weergegeven worden door het totaliseren van de geladen hoeveelheden enerzijds en de geloste hoeveelheden anderzijds. Gegevens over de prestatie in tonkilometer zijn moeilijk te aggregeren. Ook de ladingen en lossingen moeten in aparte tabellen opgenomen worden, omdat een samenvoeging tot een dubbeltelling van het binnenlands vervoer zou leiden.

De gegevens over de ladingen geven de totale geladen hoeveelheid voor het binnenlands vervoer en de afvoer naar het buitenland. De gegevens over de lossingen geven de totale geloste hoeveelheid voor het binnenlands vervoer en de aanvoer uit het buitenland. De doorvoer is dus niet opgenomen in de cijfers, maar uit de gegevens van het NIS voor het verleden blijkt dat die niet zo belangrijk was (tussen de 2 en 5 miljoen ton op jaarbasis).

Voor de schepen die in de Gentse haven laden of lossen en deze haven binnenkomen of verlaten via de sluisen van Evergem of Merelbeke waren de hoeveelheden reeds gedurende geruime tijd opgenomen in de cijfers van AWZ. Het Havenbedrijf Gent heeft ons vanaf 2002 eveneens informatie bezorgd over de ladingen of lossingen, met indeling volgens de gekozen toegangsweg, alsmede over de plaatselijke transporten binnen de haven. Dit biedt de mogelijkheid de statistieken vanaf dat jaar te vervolledigen. De gegevens in de tabellen voor de Haven van Gent hebben betrekking op de ladingen en lossingen voor plaatselijke transporten en voor transporten waarbij het schip de haven binnenkomt of verlaat via Zelzate. Ten einde de procentuele evolutie niet onevenredig te beïnvloeden werden de totalen voor 2002 ook vermeld in de kolommen voor de jaren 1998, 1999, 2000 en 2001.

Vanaf het jaar 2006 worden AWZ, NV Zeekanaal en de Haven van Brussel samengevoegd in de lijst van waterwegbeheerders. **Waterwegen en Zeekanaal nv** beheert nu de waterwegen van ex-AWZ en van NV Zeekanaal.

Voor de jaren vóór 2006 werden de cijfers van AWZ, NV Zeekanaal en de Haven van Brussel samengeteld.

Wat de grafieken betreft worden de maandcijfers omgezet naar trimestriële totalen.

Toelichting bij de opgenomen beheerders:

MBZ	haven van Brugge-Zeebrugge en Boudewijnkanaal
Waterwegen en Zeekanaal NV	Vlaamse waterwegen met uitzondering van het net dat beheerd wordt door De Scheepvaart en MBZ + Haven van Brussel
SPW	waterwegen Wallonië - Service Public de Wallonie
De Scheepvaart	Albertkanaal en Kempische kanalen
Haven van Antwerpen	betrokken havengebied
Haven van Gent	Voorhaven, Zelzate en havengebied (*)

1. Ladingen en lossingen per waterwegbeheerder

Hoeveelheden in ton, geladen of gelost met binnenschepen op Belgische waterwegen															
Vergelijking periode januari - december 1998-2010															
Ladingen op de waterwegen															
Vergelijking jan-dec 1998/2010															
	1998	1999	2000	2001	2002	2003	2004	2005	2006	2007	2008	2009	2010	%10/09	%10/98
Haven Antwerpen	36.737.011	36.659.847	41.723.525	42.685.651	43.073.709	42.623.875	45.969.918	46.219.052	47.735.739	49.441.358	51.316.677	42.253.796	46.714.891	10,56%	27,16%
*Haven Gent	4.319.224	4.319.224	4.319.224	4.319.224	4.319.224	4.675.404	5.364.689	4.474.718	5.035.271	5.337.666	5.387.870	4.404.881	6.030.217	36,90%	39,61%
MBZ	72.828	319.876	287.846	196.326	203.578	247.354	284.526	395.998	548.847	490.081	330.213	256.917	240.672	-6,32%	230,47%
De Scheepvaart	4.232.305	4.668.033	5.074.231	5.029.008	4.909.656	5.222.386	5.576.353	5.923.973	5.872.294	6.203.318	6.057.801	5.260.236	6.247.002	18,76%	47,60%
W&Z nv	2.123.875	2.169.978	2.584.381	2.777.959	3.120.304	3.491.363	4.051.014	4.099.000	4.252.487	4.836.560	5.024.848	4.543.856	4.723.088	3,94%	122,38%
SPW	12.588.327	12.470.266	14.354.178	13.606.450	14.665.293	15.661.078	16.323.040	15.866.179	16.780.722	16.448.082	17.104.943	15.312.621	16.780.734	9,59%	33,30%
Totaal:	60.073.570	60.607.224	68.343.385	68.614.618	70.291.764	71.921.460	77.569.540	76.978.920	80.225.360	82.757.065	85.222.352	72.032.307	80.736.604	12,08%	34,40%
Lossingen op de waterwegen															
Vergelijking jan-dec 1998/2010															
	1998	1999	2000	2001	2002	2.003	2004	2005	2006	2007	2008	2009	2010	%10/09	%10/98
Haven Antwerpen	24.004.218	25.687.442	28.448.799	29.609.705	31.202.239	33.990.726	35.969.512	38.081.664	37.958.179	39.855.802	39.132.132	36.330.988	39.206.802	7,92%	63,33%
*Haven Gent	7.671.754	7.671.754	7.671.754	7.671.754	7.671.754	7.856.184	9.859.974	10.367.955	10.443.401	9.613.471	11.702.591	9.393.332	11.664.087	24,17%	52,04%
MBZ	243.555	269.499	261.057	262.276	253.767	260.394	306.934	350.602	398.846	318.167	515.974	346.067	385.279	11,33%	58,19%
De Scheepvaart	13.812.413	14.882.853	16.633.463	15.782.915	16.309.165	16.042.072	16.689.379	16.885.303	17.449.330	17.932.630	17.599.872	15.986.864	17.648.016	10,39%	27,77%
W&Z nv	12.819.360	12.815.659	13.517.867	14.644.283	14.433.954	14.744.214	15.434.224	16.285.061	13.771.403	14.694.094	15.572.213	13.689.942	14.448.347	5,54%	12,71%
SPW	15.690.616	17.192.859	20.483.786	19.785.768	19.483.758	19.228.773	20.210.220	19.616.339	19.234.381	19.355.255	20.059.065	14.233.051	16.982.684	19,32%	8,23%
Totaal:	74.241.916	78.520.066	87.016.726	87.756.701	89.354.637	92.122.363	98.470.243	101.586.924	99.255.540	101.769.419	104.581.847	89.980.244	100.335.215	11,51%	35,15%
Bron: beheerders havens en waterwegen															
*Enkel totalen voor ladingen en lossingen in de Haven van Gent voor plaatselijke transporten en voor transporten waarbij het schip de haven binnenkomt of verlaat via Zelzate (kanaal Gent-Terneuzen).															
Ladingen en lossingen in de Haven van Gent waarbij het binnenschip de haven binnenkomt of verlaat via de sluisen van Evergem of Merelbeke zijn opgenomen in de cijfers van W&Z nv.															

2. Ladingen en lossingen per goederengroep (in ton)

Binnenvaart - Ladingen en lossingen op Belgische waterwegen															
Gegevens per goederengroep		Vergelijking periode januari - december 1998-2010													
Ladingen		Vergelijking jan-dec 1998/2010													
	1998	1999	2000	2001	2002	2003	2004	2005	2006	2007	2008	2009	2010	%10/09	%10/98
0. Landbouwprodukten	1.058.148	1.201.786	1.335.612	1.210.926	1.272.155	1.506.002	1.658.148	1.263.982	1.408.413	1.853.467	2.402.717	1.695.518	2.147.194	26,64%	102,92%
1. Voedingswaren	3.150.147	2.983.022	2.932.288	2.965.107	2.788.030	2.976.020	2.870.195	2.419.202	2.616.134	2.779.388	2.402.374	2.072.189	2.404.906	16,06%	-23,66%
2. Vaste brandstoffen	5.079.296	5.250.634	7.238.834	7.300.238	8.210.558	7.411.719	8.580.031	8.280.311	7.659.708	7.499.127	8.025.657	6.469.001	6.745.377	4,27%	32,80%
3. Petroleumprodukten	15.315.734	14.896.835	16.363.140	16.546.897	17.423.036	17.476.550	17.740.266	17.521.073	17.404.113	16.878.366	19.071.800	17.450.807	19.211.105	10,09%	25,43%
4. Ertsen	2.899.115	3.640.263	3.624.695	4.377.429	3.052.629	2.997.947	3.532.544	3.080.788	3.040.766	3.325.289	3.405.734	2.729.654	2.977.567	9,08%	2,71%
5. Metaalprodukten	3.800.553	3.574.401	4.670.606	4.254.374	3.262.259	3.248.490	3.740.829	3.904.287	5.077.627	6.075.228	5.134.005	2.747.578	3.615.522	31,59%	-4,87%
6. Bouwmaterialen	13.942.200	14.016.835	14.990.133	14.858.461	16.360.238	17.915.425	19.093.734	19.080.536	20.247.574	19.440.793	19.775.025	16.401.563	17.956.836	9,48%	28,79%
7. Meststoffen	2.782.783	2.652.400	2.886.163	2.725.251	2.489.674	2.712.184	2.816.560	2.870.596	2.732.063	2.787.608	2.691.340	2.318.319	3.220.137	38,90%	15,72%
8. Chemische produkten	5.285.615	5.455.374	6.715.881	6.340.932	7.109.802	7.132.719	8.020.083	8.241.554	9.085.204	9.419.906	9.258.632	8.812.576	10.583.488	20,10%	100,23%
9. Overige goederen	6.759.979	6.935.674	7.586.033	8.035.003	8.323.383	8.544.404	9.517.150	10.316.591	10.953.758	12.697.893	13.055.068	11.335.102	11.874.472	4,76%	75,66%
Totaal:	60.073.570	60.607.224	68.343.385	68.614.618	70.291.764	71.921.460	77.569.540	76.978.920	80.225.360	82.757.065	85.222.352	72.032.307	80.736.604	12,08%	34,40%
Lossingen		Vergelijking jan-dec 1998/2010													
	1998	1999	2000	2001	2002	2003	2004	2005	2006	2007	2008	2009	2010	%10/09	%10/98
0. Landbouwprodukten	2.790.718	3.134.482	3.351.609	2.803.899	2.850.339	2.658.743	2.820.443	2.979.339	2.622.148	3.124.818	3.461.996	3.432.952	4.413.988	28,58%	58,17%
1. Voedingswaren	3.812.768	3.890.484	4.236.490	4.413.197	4.021.598	3.890.400	4.445.769	3.877.648	4.028.692	4.269.543	4.620.483	3.819.603	4.299.158	12,56%	12,76%
2. Vaste brandstoffen	4.983.153	5.129.352	6.957.377	7.570.247	7.436.913	7.183.138	7.764.767	8.068.781	7.721.999	6.656.055	7.291.841	4.587.596	5.421.542	18,18%	8,80%
3. Petroleumprodukten	15.763.753	15.647.989	15.862.580	16.352.588	16.291.847	17.086.435	18.711.752	20.048.405	19.127.869	18.796.675	19.159.941	19.870.451	20.308.045	2,20%	28,83%
4. Ertsen	4.561.555	5.160.080	5.423.639	6.132.683	6.642.692	6.511.341	6.030.270	5.415.049	5.104.680	5.364.913	6.775.818	3.419.958	5.484.389	60,36%	20,23%
5. Metaalprodukten	3.778.052	3.572.454	4.870.195	4.470.229	4.326.935	5.247.177	5.199.312	5.380.694	5.516.161	5.783.224	5.119.282	4.103.209	4.767.486	16,19%	26,19%
6. Bouwmaterialen	21.723.787	24.243.843	26.166.733	25.348.660	25.141.489	26.363.961	28.565.906	28.829.977	27.666.718	28.010.746	29.067.936	24.856.081	25.402.630	2,20%	16,93%
7. Meststoffen	4.225.980	3.918.973	4.003.830	3.847.995	3.932.669	3.509.399	3.502.854	3.665.198	3.411.606	3.367.435	3.289.802	2.620.054	3.295.886	25,79%	-22,01%
8. Chemische produkten	5.613.225	6.199.194	6.984.560	6.889.087	7.359.722	7.499.572	7.261.236	7.546.677	8.193.009	9.256.358	8.586.773	7.957.944	9.179.129	15,35%	63,53%
9. Overige goederen	6.988.925	7.623.215	9.159.713	9.928.116	11.350.433	12.172.197	14.167.934	15.775.156	15.862.658	17.139.652	17.207.975	15.312.396	17.762.962	16,00%	154,16%
Totaal:	74.241.916	78.520.066	87.016.726	87.756.701	89.354.637	92.122.363	98.470.243	101.586.924	99.255.540	101.769.419	104.581.847	89.980.244	100.335.215	11,51%	35,15%

Bron: beheerders havens en waterwegen

